

ESSENCE

# SL60 HI<sup>2</sup>

elvia



## ΣΥΡΟΜΕΝΟ ΣΥΣΤΗΜΑ

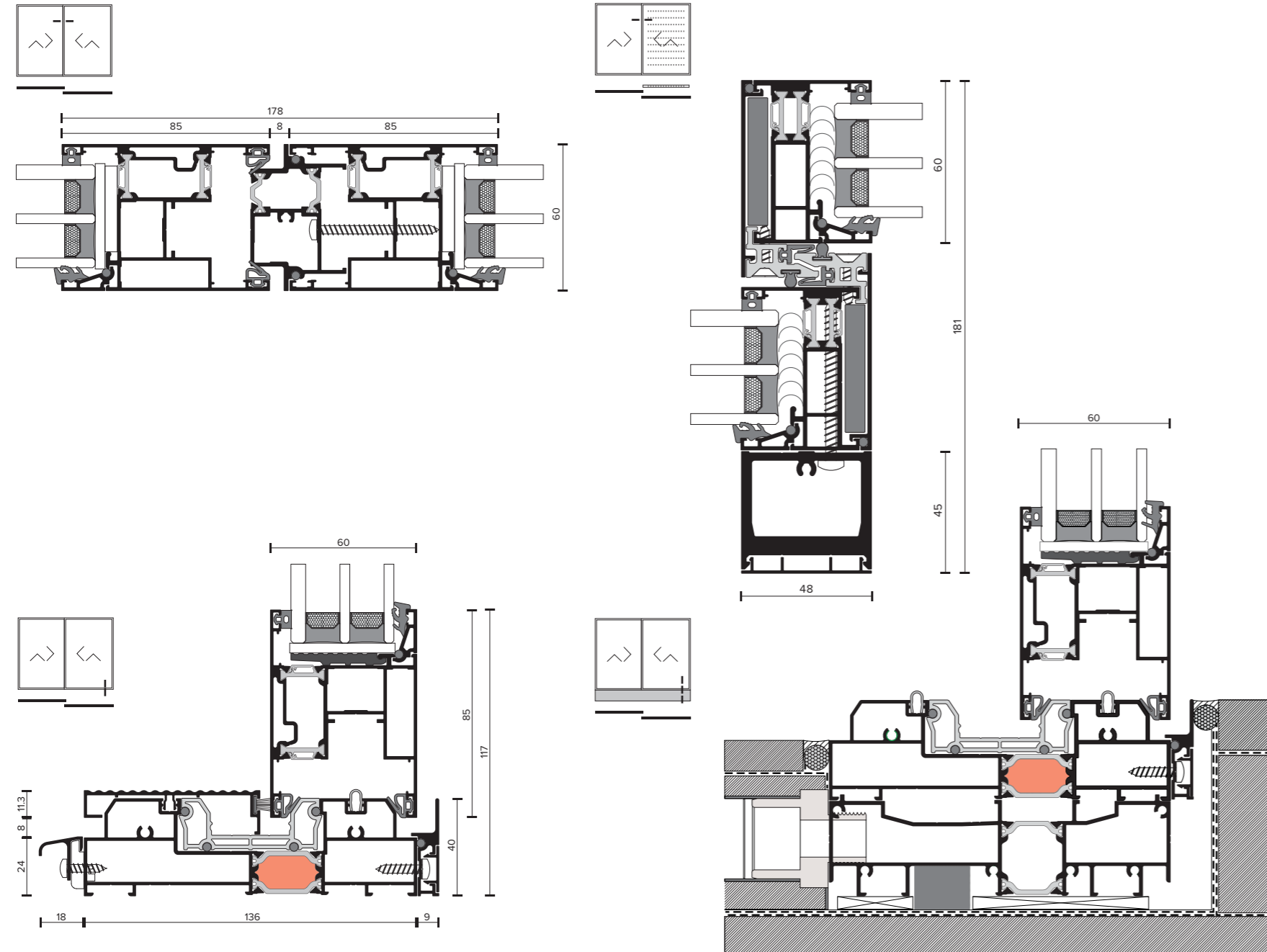
---

Όταν δημιουργείτε το σκηνικό της ζωής σας το σύστημα αλουμινίου είναι σημαντικό. Επιλέξτε το ανασυρόμενο ESSENCE SL60, μια από τις καλύτερες λύσεις μας για κάθε είδους project.

ESSENCE

# SL60 HI<sup>2</sup>

Απολαύστε την ομαλή κίνηση και την άψογη λειτουργία.  
Αφεθείτε στο άπλετο φως και στον άνετο χώρο.



**ΕΠΑΛΛΗΛΕΣ  
ΑΝΑΣΥΡΟΜΕΝΕΣ  
ΚΑΤΑΣΚΕΥΕΣ**

**ΧΩΝΕΥΤΕΣ  
ΑΝΑΣΥΡΟΜΕΝΕΣ  
ΚΑΤΑΣΚΕΥΕΣ**

	Δίφυλλο		Τετράφυλλο φιλητό με σταθερά
	Δίφυλλο με σταθερό		Τετράφυλλο φιλητό με σταθερά και σίτα
	Δίφυλλο με σίτα		Εξάφυλλο φιλητό με σταθερά
	Δίφυλλο με σταθερό και σίτα		Δίφυλλο γωνιακό - Εσωτερική γωνία
	Τρίφυλλο		Δίφυλλο γωνιακό - Εξωτερική γωνία
	Τρίφυλλο με σταθερό		Τρίφυλλο γωνιακό - Εσωτερική γωνία
	Τετράφυλλο φιλητό		Τρίφυλλο γωνιακό - Εξωτερική γωνία
	Τετράφυλλο φιλητό με σίτα		
	Μονόφυλλο		Μονόφυλλο με σίτα και παντζούρι
	Μονόφυλλο με σίτα		Δίφυλλο με σίτα και παντζούρι
	Μονόφυλλο με παντζούρι		

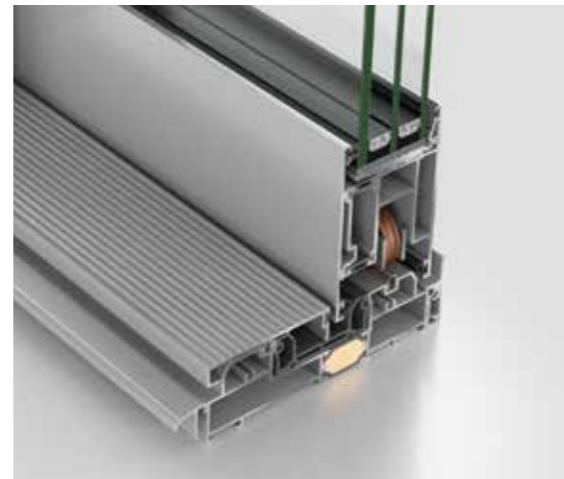
## ΤΕΧΝΟΛΟΓΙΑ

### ΘΕΡΜΟΜΟΝΩΣΗ

- 1 Θερμομονωτικές ράβδοι **πολλαπλών θαλάμων** σε όλους τους οδηγούς
- 2 Ολοσχερής πλήρωση του μεσαίου θαλάμου όλων των οδηγών με την καινοτόμο τεχνολογία θερμομόνωσης **ELVIAL I<sup>2</sup>**
- 3 **Αφρώδες θερμομονωτικό προφίλ** (LDPE) περιμετρικά κάτω από τη ζώνη υάλωσης

### ΣΤΕΓΑΝΩΣΗ

- 1 Εφαρμογή **Q-LON** στις θερμομονωτικές βέργες της επαλληλίας, ακόμη και στην έκδοση στενής επαλληλίας
- 2 Ειδικά σχεδιασμένα **ελαστικά παρεμβύσματα** που εφαρμόζουν αποτελεσματικά σε 2 σημεία στη ζώνη επαλληλίας
- 3 Πλήρης σφράγιση με **ελαστικά παρεμβύσματα** και βουλκανισμένες γωνίες ελαστικών, που εγγυώνται υψηλού επιπέδου περιμετρική στεγάνωση του φύλλου με τον οδηγό
- 4 Ελαστομερή **κεντρικά στεγανωτικά** εξαιρετικής σχεδίασης, που εφαρμόζουν απόλυτα στην επιφάνεια του αλουμινίου, προσδίδοντας υψηλές επιδόσεις στεγάνωσης



## EXTRA FEATURES

### ΛΕΙΤΟΥΡΓΙΚΟΤΗΤΑ

- 1 Λαβές για μοναδικό στυλ
- 2 Αποσβεστήρας Λαβής
- 3 Υποβοήθηση Ανύψωσης που μειώνει την αίσθηση του βάρους
- 4 Δυνατότητα χρήσης Silent Close Damping Unit & Stop Damping Unit
- 5 Anti-Jemmy Device



Μαύρη Ανοδίωση



Inox Satine



Φυσική Ανοδίωση

### ΧΡΩΜΑΤΑ

## ΤΑΥΤΟΤΗΤΑ

### ΣΧΕΔΙΑΣΜΟΣ

Βάθος Φύλλου			<b>60</b>	mm
Εμφανές Ύψος		[φύλλο 95 mm]	<b>127</b>	mm
		[φύλλο 85 mm]	<b>117</b>	mm
Πλάτος Επαλληλίας Επάλληλο		[φύλλο 95 mm]	<b>105</b>	mm
		[φύλλο 85 mm]	<b>95</b>	mm
Πλάτος Φιλητής Κατασκευής Φιλητό		[φύλλο 43.5 mm]	<b>48</b>	mm
		[φύλλο 95 mm]	<b>198</b>	mm
		[φύλλο 85 mm]	<b>178</b>	mm

### ΙΔΙΟΤΗΤΕΣ

Μέγιστο Ύψος Φύλλου		<b>3.500</b>	mm
Μέγιστο Πλάτος Φύλλου		<b>3.000</b>	mm
Μέγιστο Βάρος Φύλλου		<b>440</b>	kg
Μέγιστο Πάχος Υάλωσης		<b>46</b>	mm

## ΕΠΙΔΟΣΕΙΣ

### ENERGY

Δίφυλλη Επάλληλη Κατασκευή 3.500 x 6.000 mm	<b>Uw ≥ 0.97 W/m<sup>2</sup>K</b>	Δίφυλλη Επάλληλη Κατασκευή 3.500 x 6.000 mm	<b>Uw ≥ 1.41 W/m<sup>2</sup>K</b>
Τριπλή Υάλωση, Ug = 0.6 W/m <sup>2</sup> K με Swisspacer Ultimate		Διπλή Υάλωση, Ug = 1.1 W/m <sup>2</sup> K με Swisspacer Ultimate	

### COMFORT

Αεροδιαπερατότητα	EN 12207	<b>Class 4</b> [ 600Pa ]
Υδατοστεγανότητα	EN 12208	<b>E1200</b> [ 1.200Pa ]
Αντοχή σε Ανεμοπίεση	EN 12210	<b>C2/B3</b> [ 1.200Pa ]
Ηχομείωση	EN 14351-1	<b>45dB</b> <small>Υαλοπίνακας</small> 68.2/20/55.2
Δυνάμεις Λειτουργίας	EN 13115	<b>Class 1</b>

ΔΕΣ ΤΗ ΖΩΗ ΑΛΛΙΩΣ  
ΜΕΣΑ ΑΠΟ ΤΑ ΣΥΣΤΗΜΑΤΑ  
ΑΛΟΥΜΙΝΙΟΥ ELVIAL

## ΑΝΑΚΑΛΥΨΤΕ ΤΙΣ ΚΑΙΝΟΤΟΜΙΕΣ ΜΑΣ

ELVIAL I<sup>2</sup> INSULATION TECHNOLOGY  
ELVIAL PRE-ANODIZING 2IN1

## ΑΝΑΚΑΛΥΨΤΕ ΠΕΡΙΣΣΟΤΕΡΑ ΣΥΣΤΗΜΑΤΑ

ICONIC W77 AI<sup>2</sup>  
ICONIC W77BS AI<sup>2</sup>  
ICONIC W77ST AI<sup>2</sup>

ESSENCE W67 HI<sup>2</sup>  
ESSENCE W67BS HI<sup>2</sup>  
ESSENCE W67ST HI<sup>2</sup>

ESSENCE SL60 HI<sup>2</sup> FLAT EDITION  
ELVIAL SL60 HI<sup>2</sup> CLASSIC  
ESSENCE SL50 HI<sup>2</sup> FLAT EDITION  
ELVIAL SL50 HI<sup>2</sup> CLASSIC

MINIMAL LOOK SL68 AI<sup>2</sup>  
MINIMAL LOOK SL52 HI<sup>2</sup>  
MINIMAL LOOK SL52 HI  
ΑΟΡΑΤΟ ΜΕΣΑ & ΕΞΩ

ESSENCE FD77

ICONIC D77 AI<sup>2</sup>  
ESSENCE D67 HI<sup>2</sup>

ELVIAL FS50  
ESSENCE SD55  
ESSENCE CLADDING CL180